

# AIR EXCELLENT

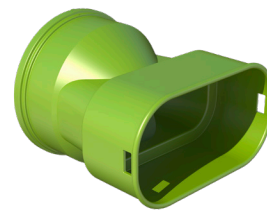
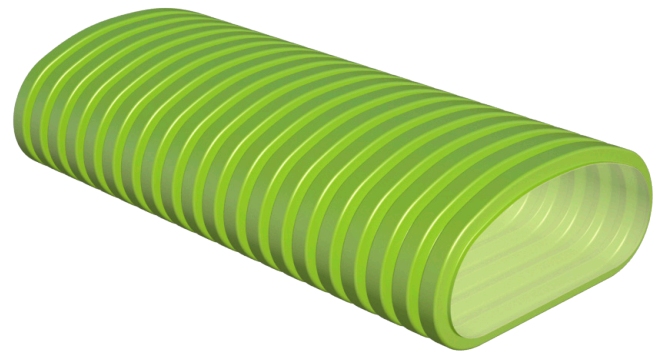
## AE35SC semi-circular ductwork (50 x 102 mm)

### Introduction

- The Air Excellent semi-circular ductwork ensures efficient air distribution between distribution boxes and the various rooms.
- Due to its semi-circular shape, the Air Excellent ductwork can be installed easily and ensures keeping pressure losses to a minimum.
- A complete set of accessories is available to make a complete air distribution system.
- All ductwork dimensions connect to a smart range of PP distribution boxes.
- Airtightness Class D for Air Excellent ductwork, Air Excellent ductwork accessories and the Air Excellent plastic distribution boxes. Tested according to TÜV SÜD Standard TAK 01-2013 (system pressure: +2000 Pa/- 2000 Pa)

### Features & benefits

- Lightweight
- Easy and quick to install
- Strong outer surface for damage-free installation
- Smooth inner surface for less pressure drop and a long-term clean system
- Anti-static and anti-bacterial properties
- For all new-build and renovation applications
- Complete set of accessories available
- Mix and match with circular ductwork
- Made of virgin raw PE materials



AE35SC distribution box adaptor

### Dimensions

Width (mm)	102
Height (mm)	50
Surface (m <sup>2</sup> )	0.00304

### Logistical details

Weight per m (kg)	0.33
Weight per roll   30 m (kg)	9.80
Quantity per roll (m)	20/30

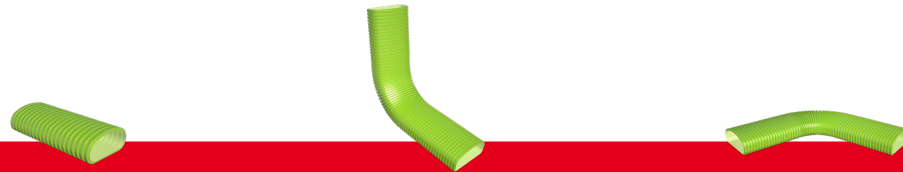


# AIR EXCELLENT

AE35SC semi-circular ductwork (50 x 102 mm)



## Technical details



	AE35SC		AE35SC Vertical		AE35SC Horizontal	
Radius [mm]	0		150		200	
Zeta [-]	0		0,5		0,58	
Duct runs	1		1		1	
Qv [m³/h]	v [m/s]	Δp [Pa]	v [m/s]	Δp [Pa]	v [m/s]	Δp [Pa]
0	0,0	0,0	0,0	0,0	0,0	0,0
5	0,5	0,3	0,5	0,1	0,5	0,1
10	0,9	0,7	0,9	0,2	0,9	0,3
15	1,4	1,1	1,4	0,6	1,4	0,6
20	1,8	1,7	1,8	1,0	1,8	1,1
25	2,3	2,3	2,3	1,5	2,3	1,8
30	2,7	3,0	2,7	2,2	2,7	2,6
35	3,2	3,8	3,2	3,0	3,2	3,5
40	3,6	4,7	3,6	3,9	3,6	4,6
45	4,1	5,7	4,1	5,0	4,1	5,8
50	4,6	6,8	4,6	6,1	4,6	7,1
55	5,0	8,0	5,0	7,4	5,0	8,6



# AIR EXCELLENT

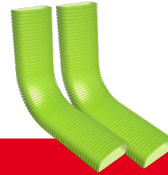
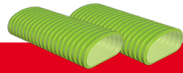
## AE35SC semi-circular ductwork (50 x 102 mm)



ubblink

Build smart.

### Technical details



	AE35SC		AE35SC Vertical		AE35SC Horizontal	
Radius [mm]	0		150		200	
Zeta [-]	0		0,5		0,58	
Duct runs	2		2		2	
Qv [m³/h]	v [m/s]	Δp [Pa]	v [m/s]	Δp [Pa]	v [m/s]	Δp [Pa]
0	0,0	0,0	0,0	0,0	0,0	0,0
5	0,2	0,1	0,2	0,0	0,2	0,0
10	0,5	0,3	0,5	0,1	0,5	0,1
15	0,7	0,5	0,7	0,1	0,7	0,2
20	0,9	0,7	0,9	0,2	0,9	0,3
25	1,1	0,9	1,1	0,4	1,1	0,4
30	1,4	1,1	1,4	0,6	1,4	0,6
35	1,6	1,4	1,6	0,8	1,6	0,9
40	1,8	1,7	1,8	1,0	1,8	1,1
45	2,1	2,0	2,1	1,2	2,1	1,4
50	2,3	2,3	2,3	1,5	2,3	1,8
55	2,5	2,6	2,5	1,9	2,5	2,2
60	2,7	3,0	2,7	2,2	2,7	2,6
65	3,0	3,4	3,0	2,6	3,0	3,0
70	3,2	3,8	3,2	3,0	3,2	3,5
75	3,4	4,3	3,4	3,5	3,4	4,0
80	3,6	4,7	3,6	3,9	3,6	4,6
85	3,9	5,2	3,9	4,4	3,9	5,1
90	4,1	5,7	4,1	5,0	4,1	5,8
95	4,3	6,3	4,3	5,5	4,3	6,4
100	4,6	6,8	4,6	6,1	4,6	7,1
105	4,8	7,4	4,8	6,8	4,8	7,8
110	5,0	8,0	5,0	7,4	5,0	8,6

